

Акт осмотра кровли из полимерной мембраны на стадии монтажа

Универсальное промышленное здание "ГРИМЕЛ"

Осмотр 2

№ 17624-08.21 от 17 августа 2021 г.

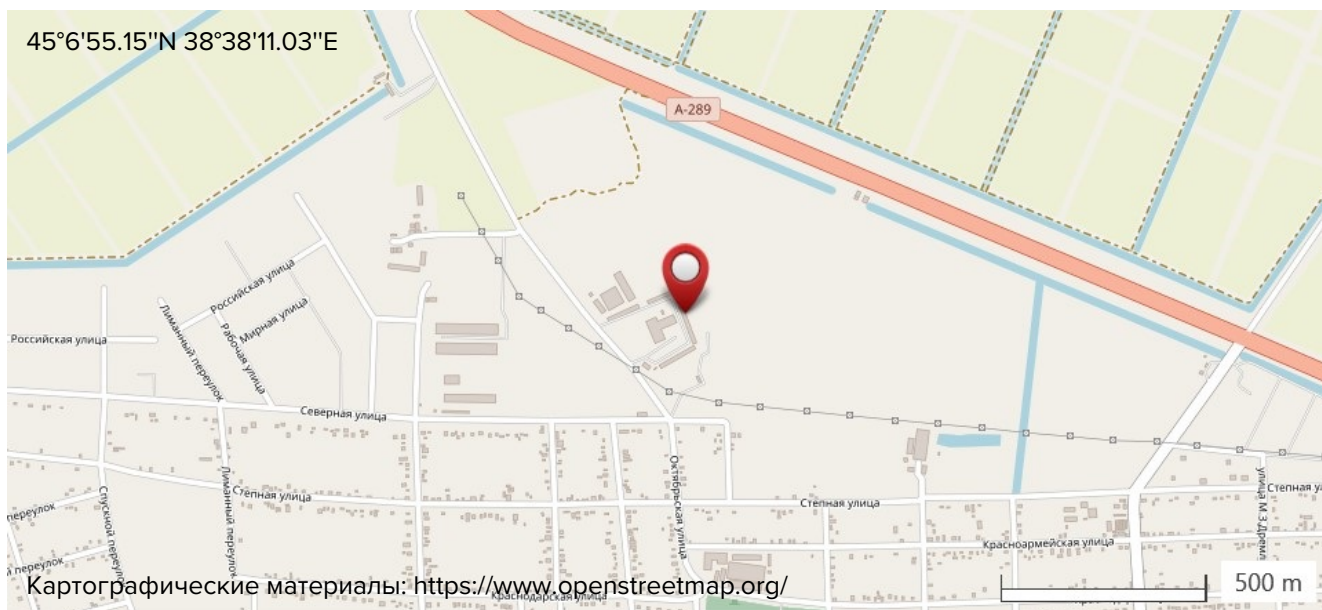
Марченко Артем Андреевич

Инженер Службы Качества

Телефон: 89886662097

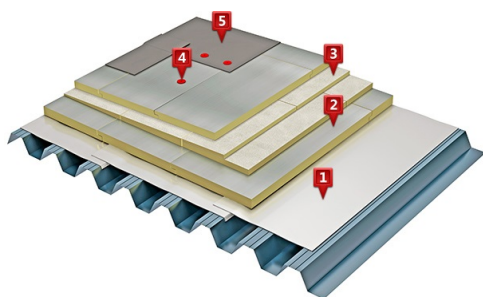


Универсальное индустриальное здание "ГРИМЕЛ"



📍 Россия, край Краснодарский, р-н. Красноармейский, ст. Марьянская, ул. Октябрьская, 122

Система: ТН-КРОВЛЯ Гарант



- | | | |
|---|-------------------------------------|---------------|
| 1 | Пленка пароизоляционная ТехноНИКОЛЬ | |
| 2 | Плиты теплоизоляционные LOGICPIR | 80 мм |
| 3 | (отсутствует) | |
| 4 | Телескопический крепеж ТехноНИКОЛЬ | |
| 5 | Полимерная мембрана LOGICROOF V-RP | 1,2 мм |

Комиссия

Марченко Артем Андреевич

Инженер Службы Качества

ТЕХНОНИКОЛЬ

89886662097

Серик Михаил Юрьевич

Начальник участка

ЗАО "Гримел Логистик"

89180175853

Саидкадиев Муслим Халимович

Технический директор

ООО СТРОЙОПТ

8 (918) 800-77-75

Вводная часть

Заказчик

ЗАО "Гримел Логистик"

📍 Россия, край Краснодарский, г. Краснодар, ул. Красных Партизан 489

Подрядчик

ООО СТРОЙОПТ

📍 Россия, край Краснодарский, г. Краснодар, ул. Бородинская, д. 150, оф. 5

Площадь укладки

5000,00 м²

Дата проведения осмотра

16 августа 2021 г.

Дата окончания работ

13 августа 2021 г.

Номер партии

17 645

План (схема) кровли

Общий вид кровли



Фасад здания





Осмотр объекта

Осмотр объекта

1 Наличие Сертификата Мастерства у подрядной организации

СООТВЕТСТВУЕТ

Требования (Условия получения)

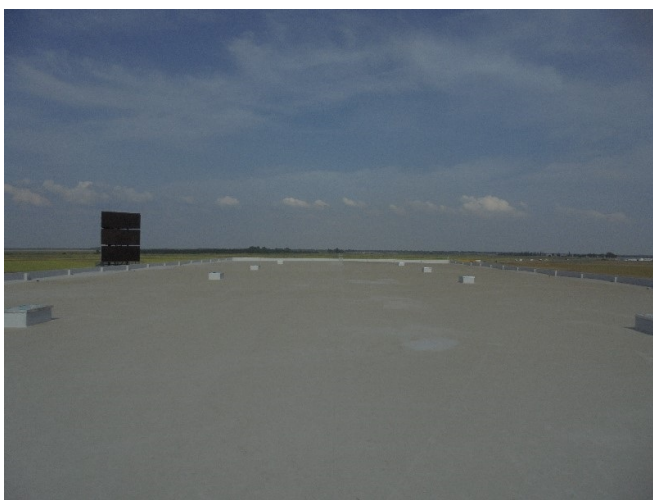
- Подрядная организация прошла обучение уровня Practic.
- Подрядная организация сдала аттестацию в Учебном Центре ТЕХНОНИКОЛЬ.
- Подрядная организация выполнила монтаж изоляционной системы в сопровождении Службы Качества ТЕХНОНИКОЛЬ.

Комментарии

- ✓ Подрядная организация является обладателем действующего Сертификата Мастерства.

2 Условия хранения ПВХ мембраны

НЕ ОСМОТРЕНО



- ⊗ На момент осмотра кровли материал выработан.
- ⊗ см. документ № 17148-07.21 от 06 июля 2021 г. Осмотр 1 п.2 Условия хранения ПВХ мембраны

3 Условия хранения плит утеплителя

НЕ ОСМОТРЕНО

- ⊗ На момент осмотра кровли материал выработан.
- ⊗ см. документ № 17148-07.21 от 06 июля 2021 г. Осмотр 1 п.3 Условия хранения плит утеплителя

4 Тип полиуретанового герметика

НЕ ОСМОТРЕНО



- ⊗ На момент осмотра кровли герметик не применялся.

5 Тип очистителя

НЕ ОСМОТРЕНО

- ⊗ На момент осмотра кровли очиститель не применялся.

6 Тип жидкого ПВХ

- ⊗ Не применяется.

НЕ ОСМОТРЕНО

7 Тип прижимных и краевых реек

НЕ ОСМОТРЕНО



- ⊗ Прижимные рейки скрыты.

8 Использование одобренных крепежных элементов

НЕ ОСМОТРЕНО



- ⊗ На момент осмотра кровли основной пирог на данном участке был уложен. Работы выполнены. Кровельный пирог не вскрывался.
- ⊗ см. документ № 17148-07.21 от 06 июля 2021 г. Осмотр 1 п.8 Использование одобренных крепежных элементов

9 Соответствие размеров крепежных элементов

НЕ ОСМОТРЕНО

- ⊗ На момент осмотра кровли основной пирог на данном участке был уложен. Работы выполнены. Кровельный пирог не вскрывался.
- ⊗ см. документ № 17148-07.21 от 06 июля 2021 г. Осмотр 1 п.9 Соответствие размеров крепежных элементов

10 Соответствие крепежа типу основания

НЕ ОСМОТРЕНО



- ⊗ На момент осмотра кровли основной пирог на данном участке был уложен. Работы выполнены. Кровельный пирог не вскрывался.

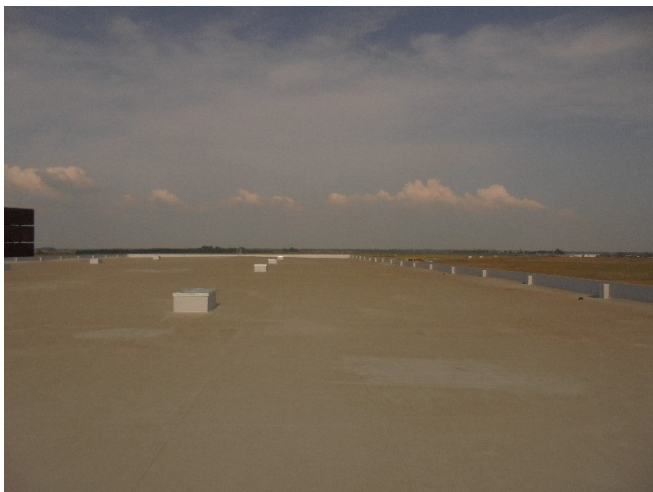
11 Тип сварочного оборудования

НЕ ОСМОТРЕНО

- ⊗ На момент осмотра кровли сварочные работы при помощи автоматического и ручного сварочного оборудования не выполнялись. Работы закончены.
- ⊗ см. документ № 17148-07.21 от 06 июля 2021 г. Осмотр 1 п.11 Тип сварочного оборудования

12 Напряжение электрического питания

НЕ ОСМОТРЕНО



- ⊗ На момент осмотра кровли сварочные работы при помощи автоматического и ручного сварочного оборудования не выполнялись. Работы закончены.
- ⊗ см. документ № 17148-07.21 от 06 июля 2021 г. Осмотр 1 п.12 Напряжение электрического питания

13 Наличие инструментов

НЕ ОСМОТРЕНО

- ⊗ На момент осмотра кровли сварочные работы при помощи автоматического и ручного сварочного оборудования не выполнялись. Работы закончены.
см. документ № 17148-07.21 от 06 июля 2021 г. Осмотр 1 п.13 Наличие инструментов



- ⊗ На момент осмотра кровли основной пирог на данном участке был уложен. Работы выполнены. Кровельный пирог не вскрывался.
- ⊗ см. документ № 17148-07.21 от 06 июля 2021 г. Осмотр 1 п.14 Инструмент с ограничением усилия

Требования (Инструкция п.5.5)



Комментарии

- ✓ Основной уклон задан конструкциями ферм.

16 Контруклон от парапета

СООТВЕТСТВУЕТ

Требования (Проект)



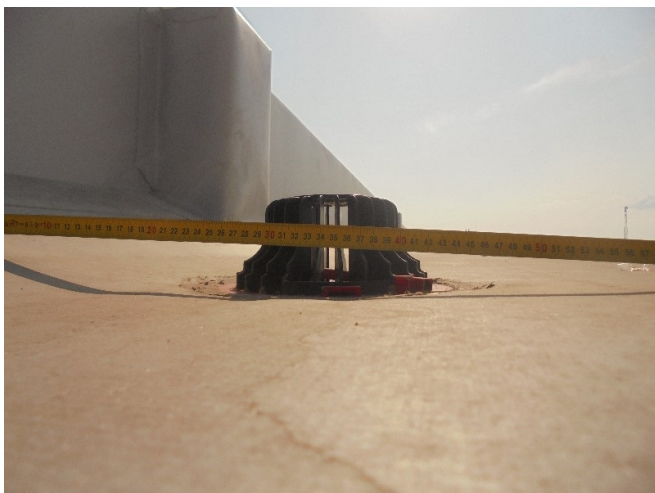
Комментарии

- ✓ Дополнительные уклоны сформированы с применением разуклонки из профиля.

17 Уклоны к воронкам

СООТВЕТСТВУЕТ

Требования (Инструкция п.10)



Комментарии

- ✓ Выполнено местное понижение к водоприемным воронкам.

18 Подготовка основания

НЕ ОСМОТРЕНО

- ⊗ На момент осмотра кровли основной пирог на данном участке был уложен. Работы выполнены. Кровельный пирог не вскрывался.
- ⊗ см. документ № 17148-07.21 от 06 июля 2021 г. Осмотр 1 п.18 Подготовка основания



- ⊗ На момент осмотра кровли основной пирог на данном участке был уложен. Работы выполнены. Кровельный пирог не вскрывался.



- ⊗ На момент осмотра кровли основной пирог на данном участке был уложен. Работы выполнены. Кровельный пирог не вскрывался.

21 Размер нахлестов рядовых швов

СООТВЕТСТВУЕТ

Требования (Инструкция п.3.4)

- Боковой и торцевой нахлест – должен составлять не менее 120 мм.
- Отсутствие рваных краев полотен мембраны



Комментарии

- ✓ Боковой и торцевой нахлест составляют не менее 120 мм.
- ✓ При организации нахлеста отсутствуют рваные края полотен мембраны.

22 Разбежка полотен, либо вариант со сборной полосой

СООТВЕТСТВУЕТ

Требования (Инструкция п.5.1)

- Не менее шага волны профлиста.
- Скругление всех внешних углов.



Комментарии

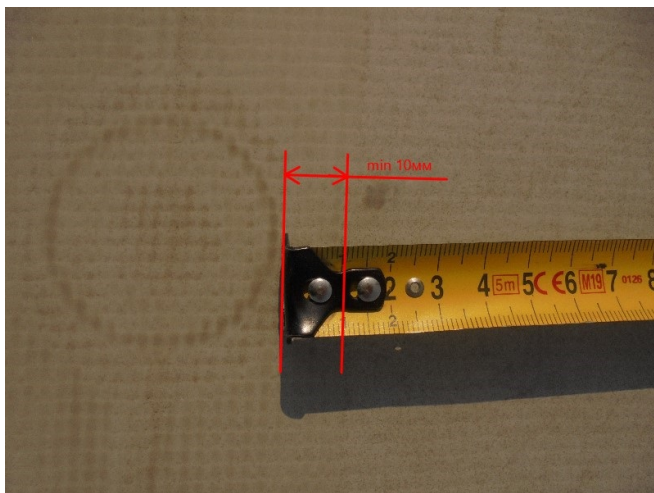
- ✓ Мембрана уложена с разбежкой.
- ✓ При укладке мембраны все внешние углы скругляются.

23 Установка крепежа в полотно

СООТВЕТСТВУЕТ

Требования (Инструкция п.5.1)

- От края полотна до края крепежа не менее 10 мм.



Комментарии

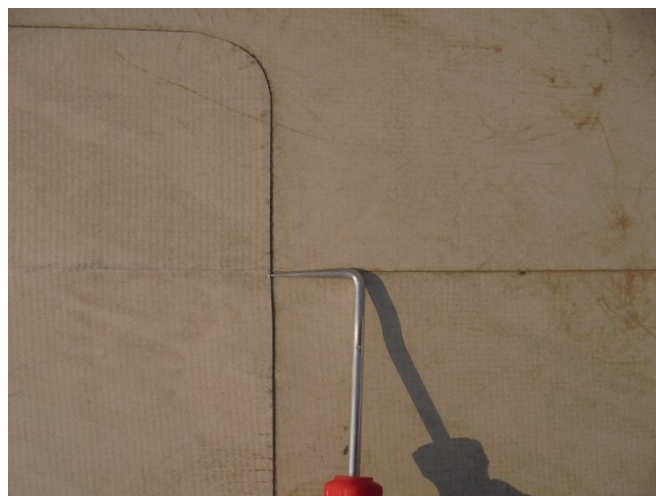
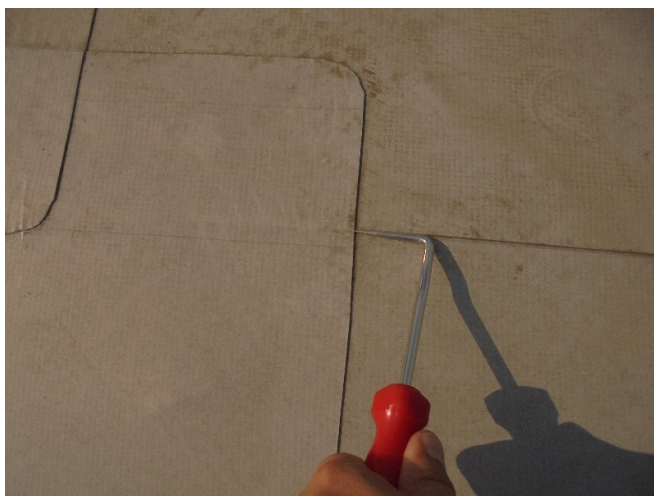
- ✓ От края крепежа до края мембраны расстояние не менее 10 мм.

24 Устройство Т-образного шва

СООТВЕТСТВУЕТ

Требования (Инструкция п.5.2)

- Проверка снятия фаски
- Места ручной сварки проверить пробником качества шва (плоской шлицевой отверткой)



Комментарии

- ✓ Выполнено герметично.

Требования (Инструкция п.5.3)

Расчет ветровой нагрузки
План крыши - Метод крепления мембраны EN 1991-1-4

Дата: 17 авг 2021
 Заказчик: Гринелл
 Проект: Гринелл

	Угловая зона	Кровельная зона	Прецентральная
Общая площадь / Сметная площадь мембраны (кв.м.)	113,1 / 126	689 / 767	4192 / 4433
Средняя нагрузка (кПа/кГ)	2,10	1,70	1,20
Средняя нагрузка (кПа/кГ)	2,83	2,42	1,78
Мембрана:	LOGICROOF V-RP 1,05 m	LOGICROOF V-RP 1,05 m	LOGICROOF V-RP 2,1
Элемент крепления:	Телескоп Ø50 мм (800N, 50mm)	Телескоп Ø50 мм (800N, 50mm)	Телескоп Ø50 мм (800N, 50mm)
Саморез:	Средний Ø4,8 мм (706N, 75mm)	Средний Ø4,8 мм (706N, 75mm)	Средний Ø4,8 мм (706N, 75mm)
Расчет нагрузки (Н/м²):	706N	706N	706N
Крепление/квадратный метр (шт):	5,75	5,75	2,70
Расстояние между рядами креплений (мм):	830	830	1160
Крепильное расстояние (мм):	187	187	187
Количество крепления (шт):	851	3958	11326

Угловая зона
 Зона параллельной зоны
 Параллельная зона
 Центр интервала Метр (н):

Комментарии

- ✓ Расчёт не предоставлен, выполнен расчёт с помощью калькулятора Logicroof.

Требования (Инструкция п.5.3, Руководство п.3.5)



Комментарии

- ✓ Согласно ветровому расчету ТехноНИКОЛЬ: угловая зона 2,7 м. По факту: угловая зона 3 м.

27 Соответствие количества крепления в угловой зоне расчету

СООТВЕТСТВУЕТ

Требования (Инструкция п.5.3, Руководство п.3.5)



Комментарии

- ✓ Согласно ветровому расчету ТехноНИКОЛЬ: количество крепежа - в каждую волну профлиста, рекомендуемая ширина рулона 1 м. По факту: количество крепежа - в каждую волну профлиста. Ширина рулона 1 м.

28 Размеры парапетных зон

СООТВЕТСТВУЕТ

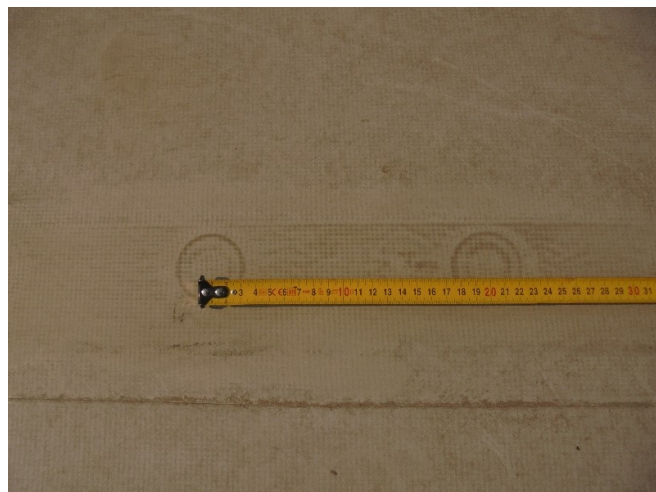
Требования (Инструкция п.5.3, Руководство п.3.5)



Комментарии

- ✓ Согласно ветровому расчету ТехноНИКОЛЬ: парапетная зона 2,7 м. По факту: парапетная зона 3 м.

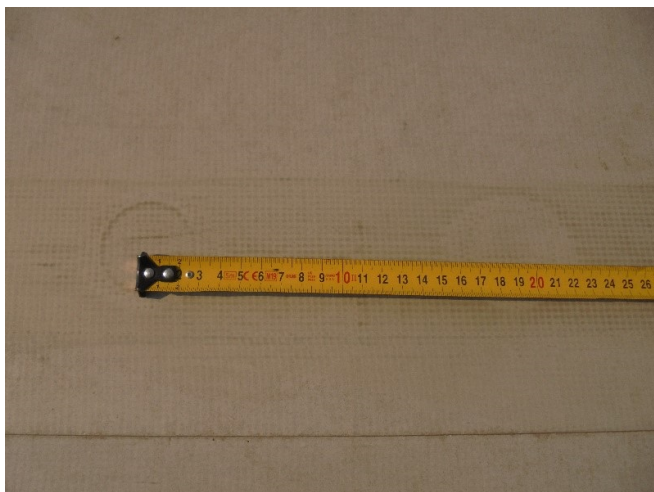
Требования (Инструкция п.5.3, Руководство п.3.5)



Комментарии

- ✓ Согласно ветровому расчету ТехноНИКОЛЬ: количество крепежа - в каждую волну профлиста, рекомендуемая ширина рулона 1 м. По факту: количество крепежа - в каждую волну профлиста. Ширина рулона 1 м.

Требования (Инструкция п.5.3, Руководство п.3.5)



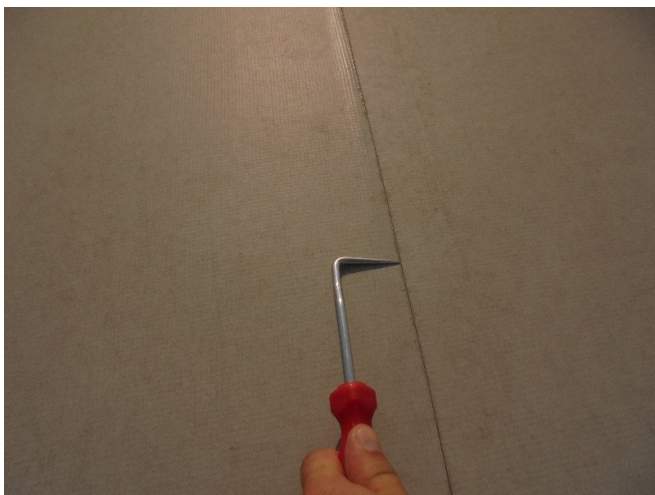
Комментарии

- ✓ Согласно ветровому расчету ТехноНИКОЛЬ: количество крепежа - в каждую волну профлиста. По факту: количество крепежа - в каждую волну профлиста.

31 Автоматическая сварка

СООТВЕТСТВУЕТ

Требования (Руководство п.5.2, Инструкция п.4.5)



Комментарии

- ✓ Присутствует глянцевая полоса. Присутствует вытек материала. При проверке качества шва пробником непроваров не обнаружено.

32 Текущие режимы

НЕ ОСМОТРЕНО

- ⊘ На момент осмотра кровли сварочные работы при помощи автоматического сварочного оборудования не выполнялись.

33 Качество сварного шва

НЕ ОСМОТРЕНО



- ⊘ Контрольный вырез сварного шва не производился.
- ⊘ см. документ № 17148-07.21 от 06 июля 2021 г. Осмотр 1 п.33 Качество сварного шва

Требования (Инструкция п.4.1)

- Места ручной сварки проверить пробником качества шва (плоской шлицевой отверткой)

**Комментарии**

- ✓ Выполнена проверка неразрушающим методом с помощью пробника для проверки швов. Непроваренных швов - не выявлено.

Требования (Инструкция п.7.1)

- В случае применения цветной мембраны, рекомендуется поверх неармированной мембраны приварить мембрану такого же цвета что и основная на кровле.

**Комментарии**

- ✓ Внутренний угол выполнен с помощью конверта.

Требования (Инструкция п.7.2)

- В случае применения цветной мембраны, рекомендуется поверх неармированной мембраны приварить мембрану такого же цвета что и основная на кровле.

**Комментарии**

- ✓ Выполнено герметично.



- ⊘ На момент осмотра кровли примыкания к трубам не были выполнены. Монтаж кровельной системы не закончен.
- ⊘ Отсутствуют по проекту.



- ⊗ На момент осмотра кровли примыкания к проходкам малого диаметра не были выполнены. Монтаж кровельной системы не закончен.
- ⊗ Отсутствуют по проекту.

Требования (Инструкция п.9)**Комментарии**

- ✓ Выполнено герметично.



- ⊗ На момент осмотра кровли ограждение на кровле не смонтировано. Монтаж не закончен.
- ⊗ Отсутствуют по проекту.

41 Устройство деформационных швов

НЕ ОСМОТРЕНО

- ⊗ Отсутствует по проекту.

42 Фонари и люки

СООТВЕТСТВУЕТ

Требования (Проект)

- Наличие реек
- Наличие полиуретанового герметика

**Комментарии**

- ✓ Выполнено герметично.

43 Пешеходные дорожки

НЕ ОСМОТРЕНО



- ⊗ На момент осмотра кровли пешеходные дорожки не были смонтированы.
- ⊗ Отсутствует по проекту.

44 Установка оборудования

НЕ ОСМОТРЕНО

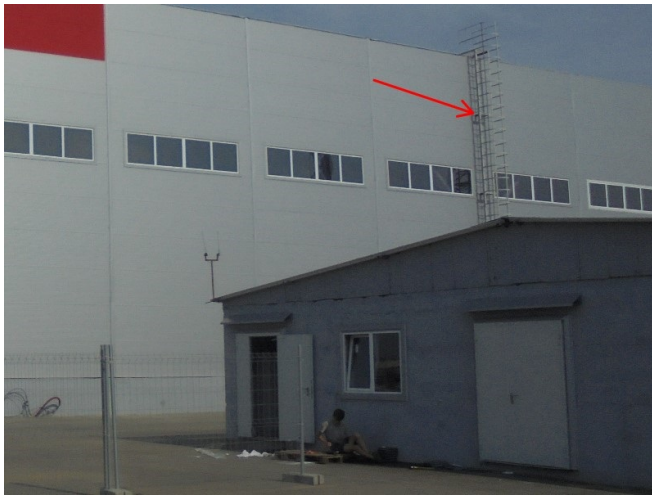


- ⊗ Оборудование отсутствует по проекту.

45 Флюгарка

НЕ ОСМОТРЕНО

- ⊗ Отсутствуют по проекту.

**Комментарии**

- ✓ Присутствует безопасный выход на кровлю.

Комментарии

- ✓ Подрядная организация прошла обучение в Учебном Центре ТехноНИКОЛЬ.
- ✓ При монтаже кровельного пирога используются все слои и комплектующие ТехноНИКОЛЬ.
- ✓ В финальном акте осмотра на стадии монтаж отсутствуют замечания.

Заключение

Основные выводы

Выполнен общий осмотр кровли. Работы по устройству гидроизоляции выполнены качественно. Крепление мембраны согласно ветровому расчету, швы гидроизоляции герметичны. Замечаний по монтажу нет.

Замечания и рекомендации

- На люках дымоудаления отсутствует пожарная рассечка. Согласно СП 7.13130.2013 «Отопление, вентиляция и кондиционирование. Требования пожарной безопасности», вокруг люков дымоудаления необходимо предусматривать противопожарные рассечки исключительно негорючими материалами на расстоянии не менее 2 м от края выбросного отверстия (от люка).



Рекомендации

- ❗ Рекомендуется выполнить укладку пожарной рассечки из негорючей изоляции Logicroof NG.

Осмотр проведен на соответствие требований Инструкции по монтажу однослойной кровли из полимерной мембраны и Руководства по проектированию и устройству кровель из полимерных мембран. Для получения надежной и долговечной изоляционной системы Корпорация ТехноНИКОЛЬ рекомендует производить работы по монтажу и ремонту кровли при обязательном участии Службы Качества ТехноНИКОЛЬ.

Подписи

Марченко Артем Андреевич

Инженер Службы Качества
ТЕХНОНИКОЛЬ
89886662097

(Подпись)

Серик Михаил Юрьевич

Начальник участка
ЗАО "Гримел Логистик"
89180175853

(Подпись)

Саидкадиев Муслим Халимович

Технический директор
ООО СТРОЙОПТ
8 (918) 800-77-75

(Подпись)



Корпорация ТЕХНОНИКОЛЬ
129110, Москва, ул. Гиляровского, д. 47, стр. 5, эт. 5, пом. 1, к. 13
тел.: +7 495 925 55 75; факс: +7 495 925 81 55
www.tn.ru, info@tn.ru